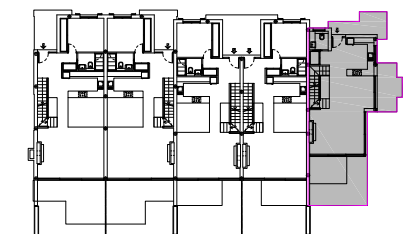


SITUACION GENERAL



SITUACION POR BLOQUE

SUPERFICIES CONSTRUIDAS

| VIVIENDA | PORCHES | TOTAL | JARDIN PRIVADO |
|-----------------------|----------------------|-----------------------|----------------------|
| 242.15 m ² | 17.45 m ² | 259.60 m ² | 47.15 m ² |

SUPERFICIES UTILES

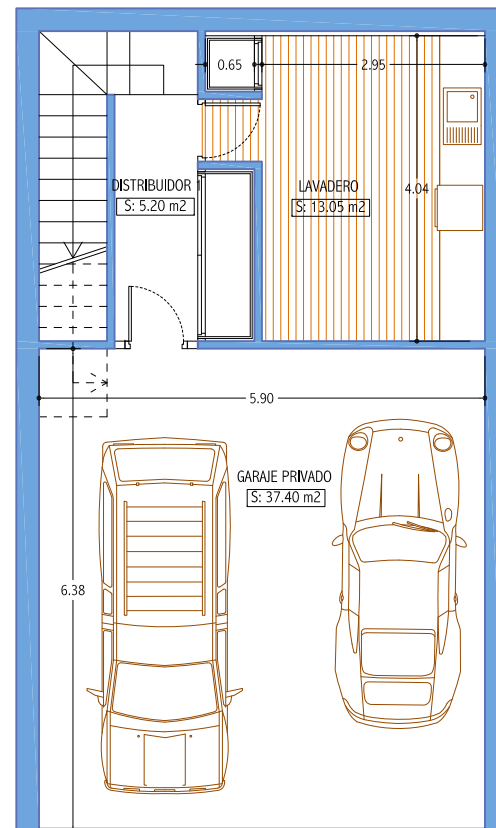
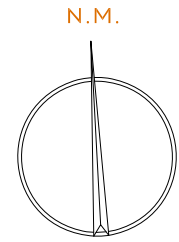
| VIVIENDA | PORCHES | TERRAZA | SOLARIUM | TOTAL |
|-----------------------|----------------------|----------------------|----------------------|-----------------------|
| 184.75 m ² | 17.45 m ² | 15.30 m ² | 63.80 m ² | 281.30 m ² |

SUPERFICIE UTIL SEGUN DECRETO BOJA 218/2005

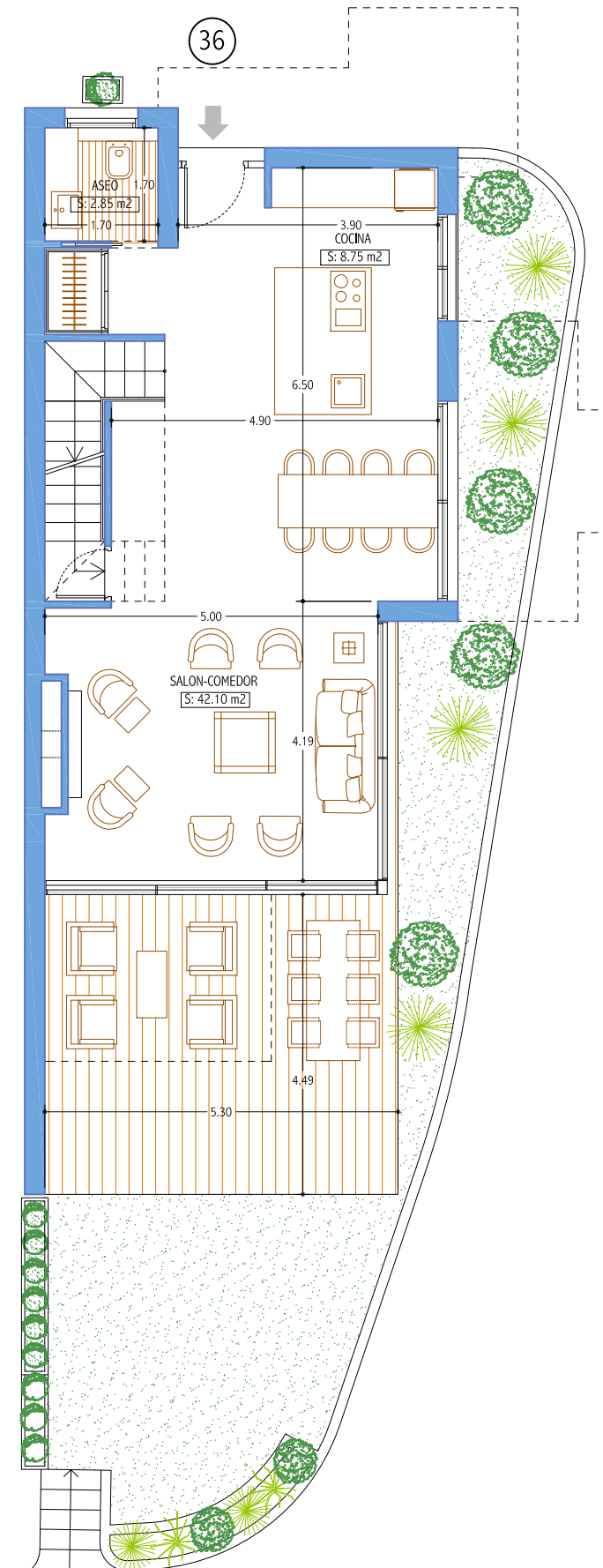
| VIVIENDA | SEGUN DECRETO |
|-----------------------|-----------------------|
| 184.75 m ² | 203.23 m ² |

- LA URBANIZACIÓN CUENTA CON UNAS ZONAS COMUNES EN PLANTA SÓTANO DE 3708.75 M².

- EL PRESENTE DOCUMENTO ES DE CARACTER INFORMATIVO Y PODRÁ EXPERIMENTAR VARIACIONES POR EXIGENCIAS TÉCNICAS DEL PROYECTO.
 - TODO EL MOBILIARIO, INCLUIDO EL DE LA COCINA ES MERAMENTE INFORMATIVO. LOS GIROS DE LAS PUERTAS Y LA DISTRIBUCIÓN DE APARATOS SANITARIOS NO SON VINCULANTES.
 - LAS SUPERFICIES EXPRESADAS SON APROXIMADAS, PUDIENDO EXPERIMENTAR MODIFICACIONES POR RAZONES DE INDOLE TÉCNICA EN EL DESARROLLO DE LA EJECUCIÓN DE LAS OBRAS.
 - LAS SUPERFICIES INDICADAS A CONTINUACIÓN ESTÁN CALCULADAS CONFORME AL DECRETO 218/2005 DE INFORMACIÓN AL CONSUMIDOR EN LA COMPRAVENTA Y ARRENDAMIENTO DE VIVIENDAS DE ANDALUCÍA.



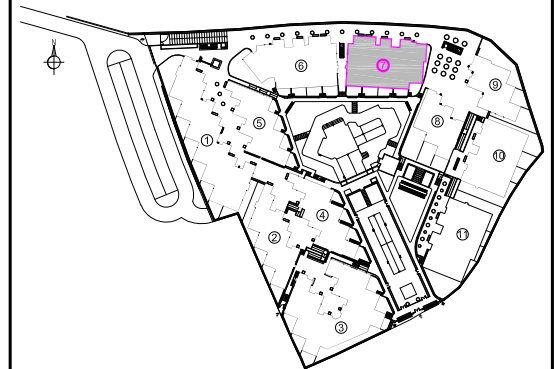
PLANTA SOTANO



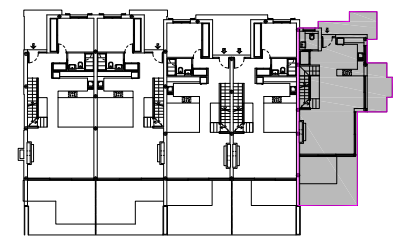
PLANTA BAJA

ESCALA GRAFICA





SITUACION GENERAL



SITUACION POR BLOQUE

SUPERFICIES CONSTRUIDAS

| VIVIENDA | PORCHES | TOTAL | JARDIN PRIVADO |
|-----------------------|----------------------|-----------------------|----------------------|
| 242,15 m ² | 17,45 m ² | 259,60 m ² | 47,15 m ² |

SUPERFICIES UTILES

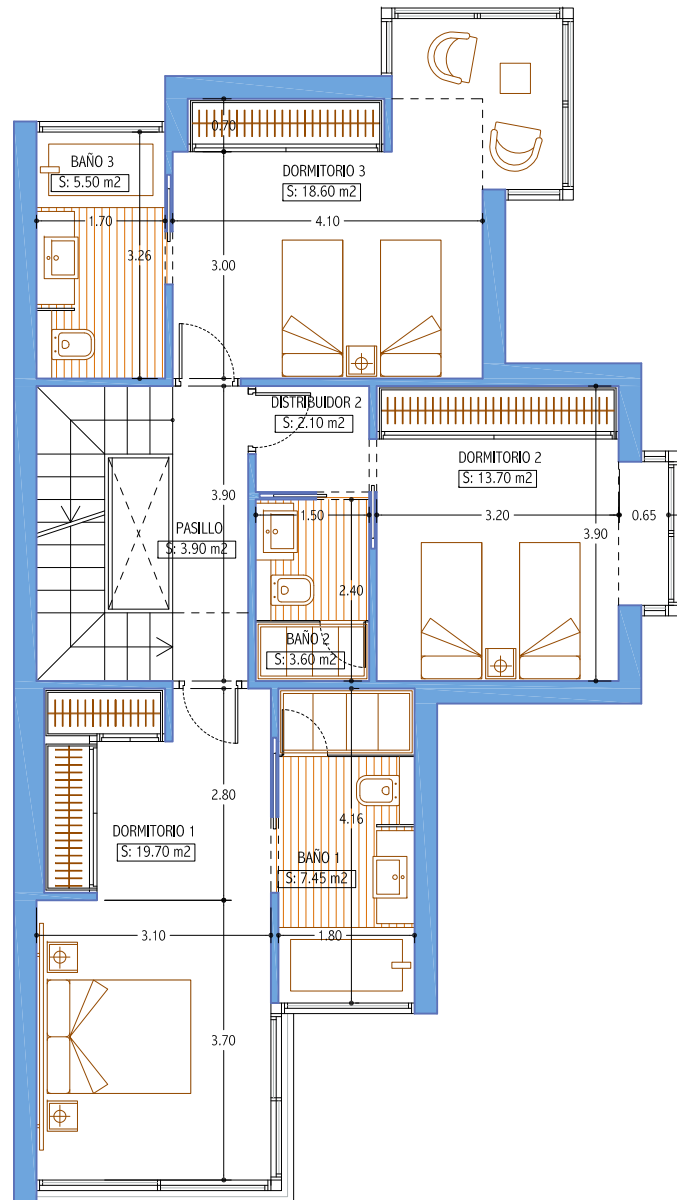
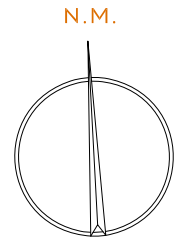
| VIVIENDA | PORCHES | TERRAZA | SOLARIUM | TOTAL |
|-----------------------|----------------------|----------------------|----------------------|-----------------------|
| 184,75 m ² | 17,45 m ² | 15,30 m ² | 63,80 m ² | 281,30 m ² |

SUPERFICIE UTIL SEGUN DECRETO BOJA 218/2005

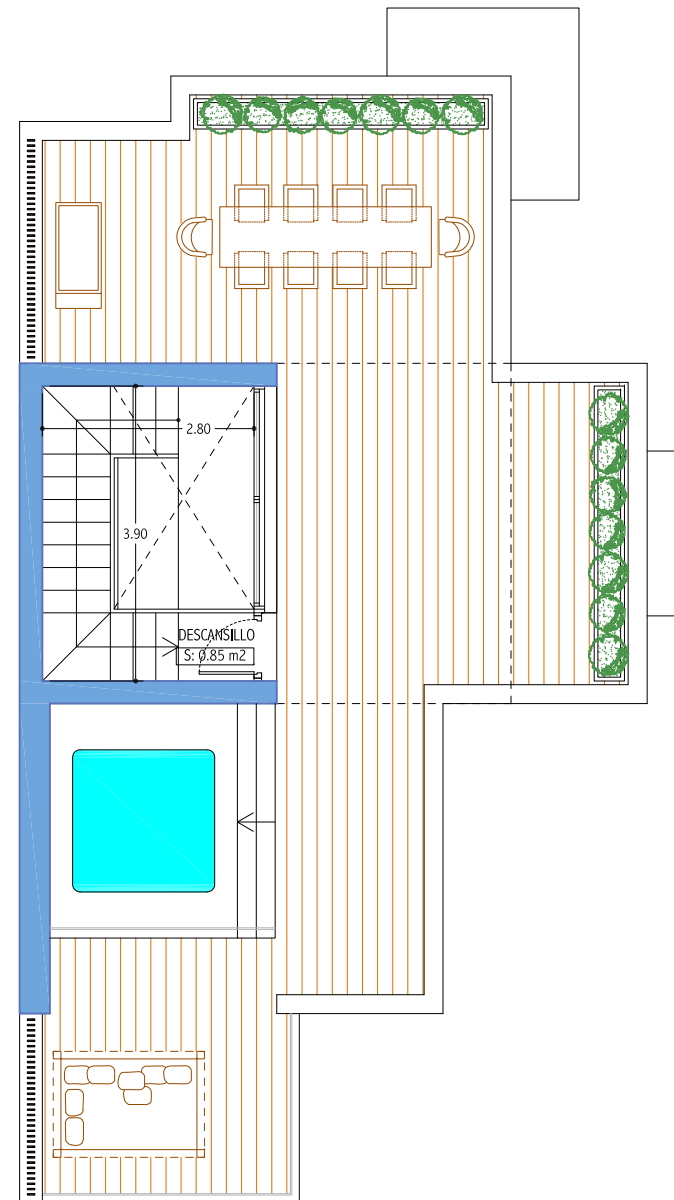
| VIVIENDA | SEGUN DECRETO |
|-----------------------|-----------------------|
| 184,75 m ² | 203,23 m ² |

- LA URBANIZACIÓN CUENTA CON UNAS ZONAS COMUNES EN PLANTA SÓTANO DE 3708,75 M².

- EL PRESENTE DOCUMENTO ES DE CARACTER INFORMATIVO Y PODRÁ EXPERIMENTAR VARIACIONES POR EXIGENCIAS TÉCNICAS DEL PROYECTO.
 - TODO EL MOBILIARIO, INCLUIDO EL DE LA COCINA ES MERAMENTE INFORMATIVO. LOS GIROS DE LAS PUERTAS Y LA DISTRIBUCIÓN DE APARATOS SANITARIOS NO SON VINCULANTES.
 - LAS SUPERFICIES EXPRESADAS SON APROXIMADAS, PUDIENDO EXPERIMENTAR MODIFICACIONES POR RAZONES DE INDOLE TÉCNICA EN EL DESARROLLO DE LA EJECUCIÓN DE LAS OBRAS.
 - LAS SUPERFICIES INDICADAS A CONTINUACIÓN ESTÁN CALCULADAS CONFORME AL DECRETO 218/2005 DE INFORMACIÓN AL CONSUMIDOR EN LA COMPRAVENTA Y ARRENDAMIENTO DE VIVIENDAS DE ANDALUCÍA.



PLANTA PRIMERA



PLANTA SOLARIUM

ESCALA GRAFICA

